



3Dスキャン・樹脂流動解析

3DLABO-kamimoto

検索



CFRP強化3D造形試作

CFRP-kamimoto

検索



神本樹脂工業所 公式HP

kamimoto-pla

検索

愛知県安城市宇頭茶屋町南裏46-3
TEL.0566-96-4110 / FAX.0566-96-4112
<https://www.kamimoto-pla.com/>
e-mail kam-j@katch.ne.jp

会社案内

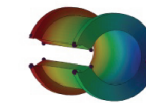
神本樹脂工業所



3D開発LABO

プラスチック製品の
企画から量産まで
開発者様の課題を
まるごと解決!

CAE
流動解析



CFRP
3Dプリンタ



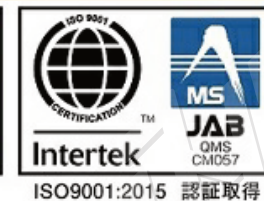
3Dスキャン
精密測定



リバース
エンジニアリング



 有限会社 **神本樹脂工業所**





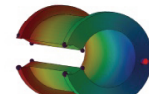
企業理念 Corporate Philosophy

プラスチックで未来をつくる
先端技術と職人技を融合した
ものづくりで価値を創造する



プラスチック製品の
企画から量産まで
開発者様の課題を
まるごと解決！

CAE
流動解析



CFRP
3Dプリンタ



3Dスキャン
精密測定



リバース
エンジニアリング



業務内容 Business Area



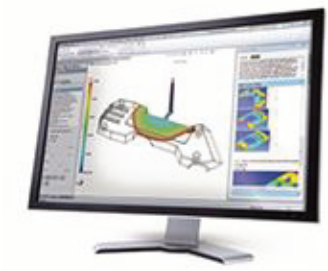
射出成形

自動車小型精密品及び電子機器部品等
厳しい品質要求に対応する製品を製造。
ロット保証・トレーサビリティ定評有



金型

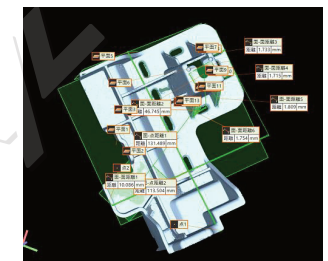
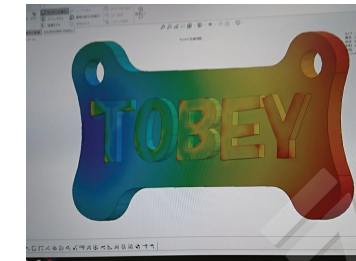
製品の企画構想から金型構造の最適化・
樹脂流動解析で不良予測と原因分析・
コスト・品質要求満たす金型提供実現



樹脂流動解析・CFRP造形

3Dスキャンによるリバースエンジニアから
CFRPによる3D造形試作。設計支援から
品質保証までIOT技術を駆使してサポート

IOTものづくりのご紹介 Our new Service



会社概要 Corporate Profile

会社名 (有)神本樹脂工業所
所在地 愛知県安城市宇頭茶屋町南裏46-3
創業 1991年1月1日
資本金 3,000,000円
代表取締役 神本 真
従業員数 12名
取引銀行 岡崎信用金庫 名古屋銀行
加盟 中部日本プラスチック成形工業協会
愛知県プラスチック成形工業組合

沿革 Corporate History

1991年 有限会社神本樹脂工業所設立
2000年 現在地へ拡張移転 安城市宇頭茶屋町
2006年 品質マネジメントシステムISO9001取得
2010年 測定機導入(光学顕微鏡 投影機 荷重測定)
2017年 革新的ものづくり開発支援補助金採択
2018年 ものづくり経営力支援補助金採択

3Dスキャン・造形 成形メーカーがプロデュースする

CFRPの3D試作

複雑な工程を一元管理

3Dスキャン 3Dデータ化 → 3D試作 流動解析 → 金型製作 トライ → 3D測定 量産

樹脂流動解析
溶解樹脂の流れを可視化
成形不良予測・原因分析