

Accessories

Line-up



ステンレスベルトは油水分離に優れ 腐食もなく耐久性にも優れています。

洗浄機メーカーが長年の実績で、
高性能オイルスキマーを作り出しました。
ステンレスベルトは他のベルトに比べ
寿命が長く、分離性能に優れサビによる
腐食もありません。

150ℓ/hのオイルは回収して、水分0.3%以下です。

主な用途

- 工場排水中の浮上油回収
- 熱処理加工工程
- 金属表面加工工程
- 機械加工品の洗浄、脱脂工程
- 水溶性切削クーラント中の油
- その他、オイルの回収



OS-100

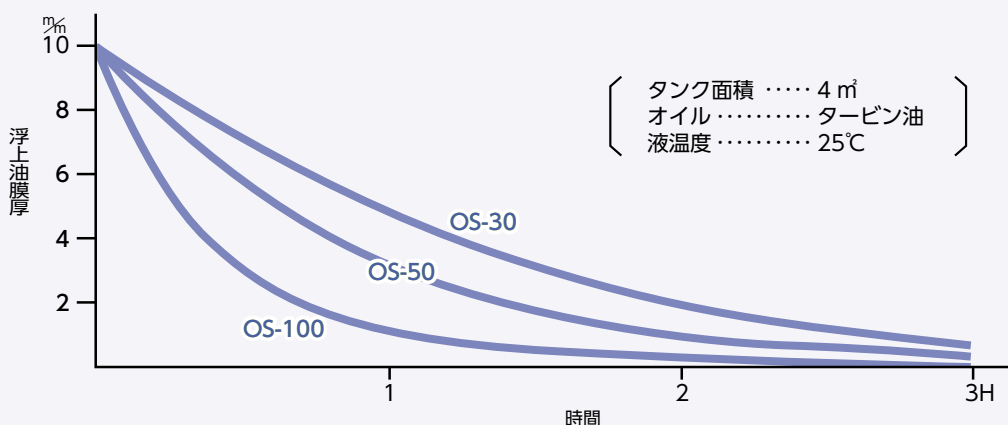


OS-50



OS-30

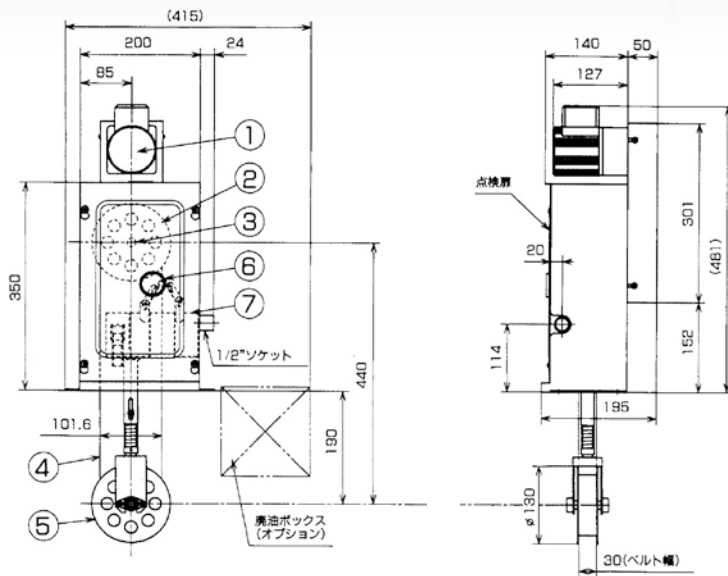
浮上油処理量



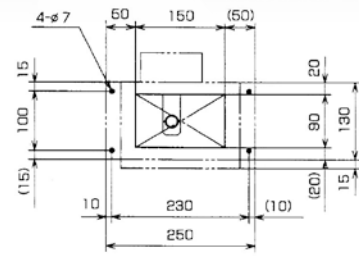
ニーズに合わせたラインナップ

加工切削油、加温タイプ機械設備対応機種。

■寸法図(OS-30)



- ① 駆動モーター ② 上部ドラム ③ 軸受け ④ ベルト
- ⑤ 下部ドラム ⑥ スクレーパー ⑦ 分離ボックス

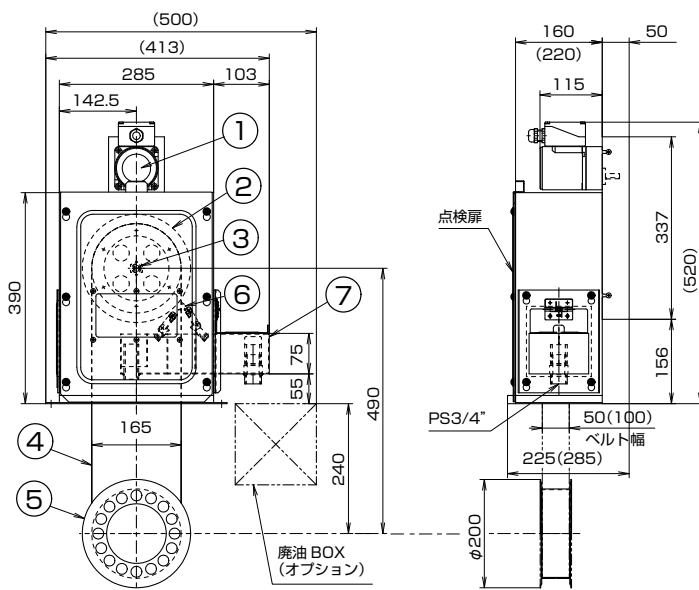


〈取付寸法図〉

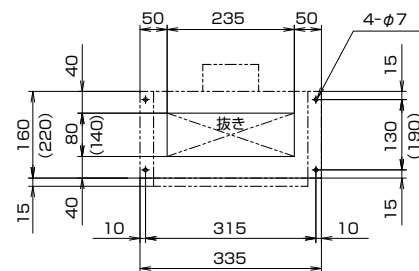
■機械仕様

型式	OS-30	
ベルト	m/m	W30×L1,200
オイル回収量	L/H	10~20
寸法 mm	巾	250
	奥行	195
	プーリー	101
モーター	3相200V	4P-25W
重量	kg	8

■寸法図(OS-50・OS-100)



- ① 駆動モーター ② 上部ドラム ③ 軸受け ④ ベルト
- ⑤ 下部ドラム ⑥ スクレーパー ⑦ 分離ボックス



〈取付寸法図〉

※()内寸法はOS-100を示す

■機械仕様

型式	OS-50	OS-100
ベルト	m/m	W50×L1,500
オイル回収量	L/H	20~30
寸法 mm	巾	413
	奥行	225
	プーリー	165
モーター	3相200V	4P-25W
重量	kg	12
		14

ジョーキゲン

SC-200・SC-400

スチームミストコレクター

**外気吸引冷却方式で蒸気ミストに最適、
蒸気に強いミストコレクターです。**

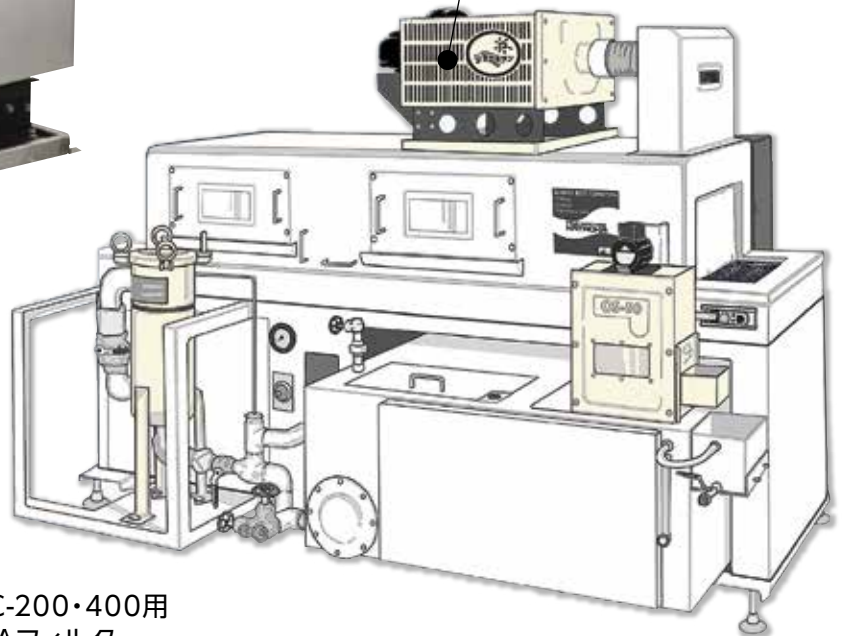
- 錆に強いステンレスボディ。
- フィルターまでステンレス製で
イージーメンテナンス設計。
- 今までに無かった大ミスト捕集量。
- 少ない消費電力で最大の効果。
- 充実したオプションパーツにより
取り付け工事が簡単に行えます。
- 外気吸引冷却方式で蒸気ミストに最適。



SC-200
(オイルパン付き)

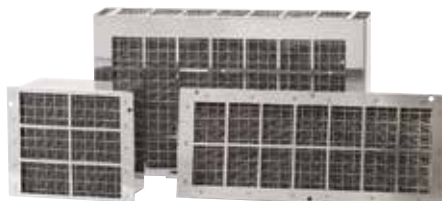


SC-400
(オイルパン付き)



SC-200・400用
Aフィルター

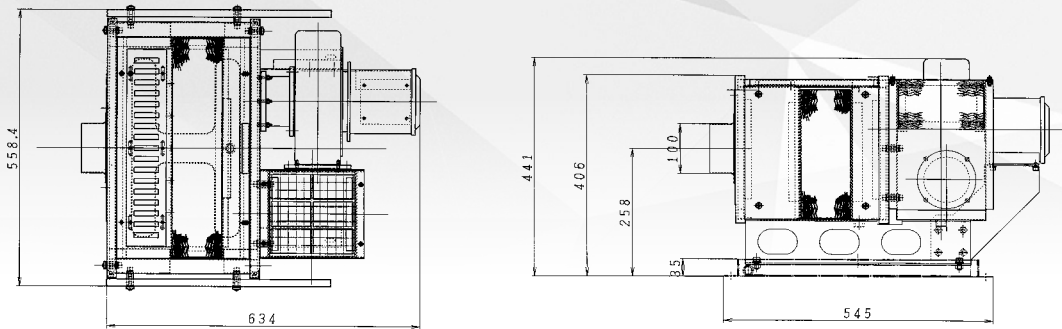
SC-200用
Bフィルター



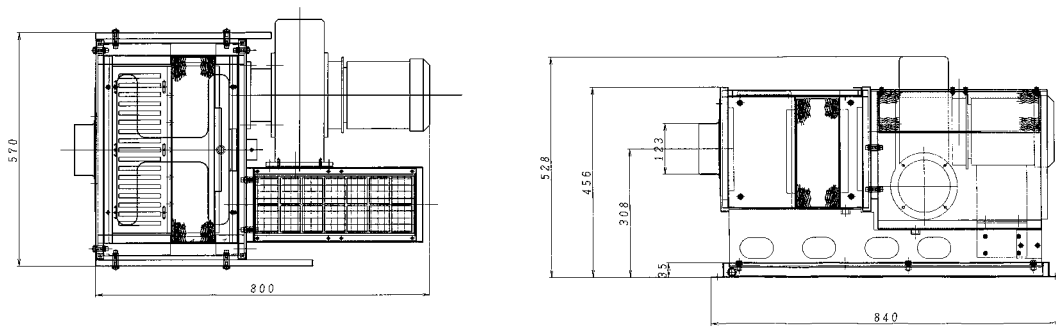
SC-400用
Cフィルター

洗って再利用できるステンレスフィルター

■寸法図(SC-200)



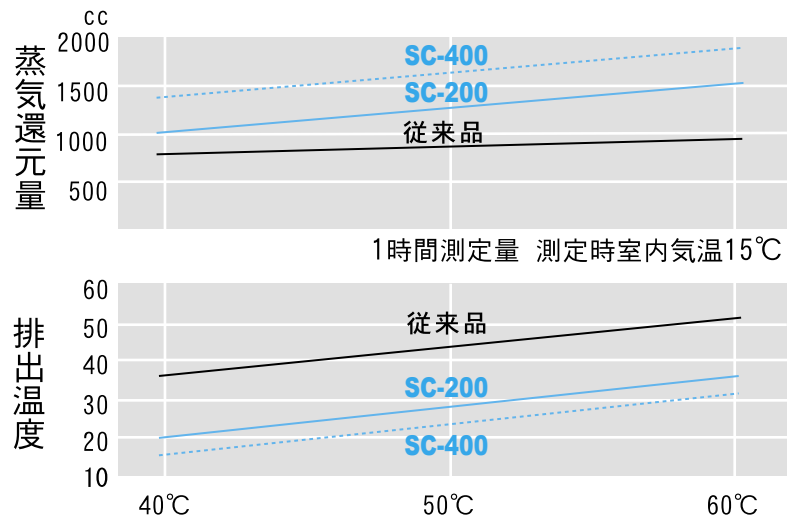
■寸法図(SC-400)



■機械仕様

型式	SC-200	SC-400
捕捉方式	外気導入冷却還元	
電源電圧	3相200V	
電力	200W	400W
周波数 (Hz)	50/60	50/60
電流 (A)	1.0/1.1	2.0/1.9
最大風量 (m ³ /min)	7.3/8.7	15.5/16.8
重量 (kg)	40	58

洗浄液温の変化による性能比較 / H



取り付け
オプション



排水ホースセット



吸引ホースセット

バッグ式フィルターシステム

FBF-0101



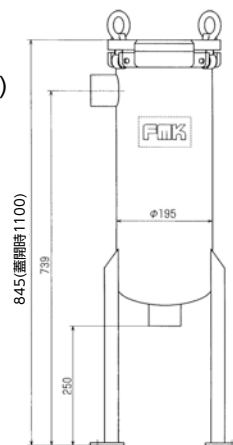
コンパクトなのに大容量処理 300ℓ/毎分を実現。

- フィルターベッセルはもちろん熱・錆に強いステンレス製。
- バッグの交換は、安全で簡単。
- フィルターバッグは特殊な熱処理により、
バッグの繊維がろ液に混入するおそれがありません。

■機械仕様

型式	FBF-0101		
最大使用流量	300 ℓ /分 (at 1mPa.S)	ガスケット	Oリング:GKT-OR-B-445(ブナーN)
最大使用圧力	1.0MPa		プロファイル:P-EBF-V-B01(バイトン)
最大使用差圧	0.5MPa	表面処理	内外面:プラスト処理
接続 吸込側/吐出側	50A PT雌ネジ	付属品	フィルターバッグ(PE-***P1HF) 1pce.
容量	15.5 ℓ		
本体重量	約23kg		
材質	本体:SUS304+蓋部SCS13		
リトレーナバケット	BKT-AS-AB-01 (SUS316)		

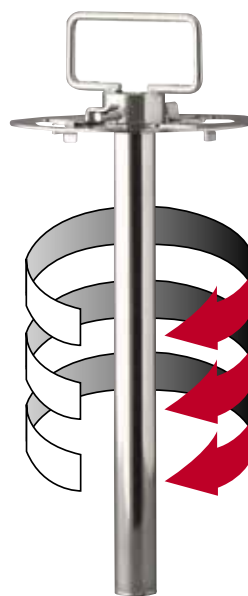
■寸法図
(FBF-0101)



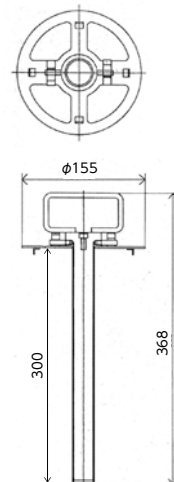
鉄磁濾

BMT-900

マグネットインサート



BMT-900
9000ガウス
超強カタイプ



フィルターの寿命は格段に伸び、 浄化能力も大きく向上しました。

- 9000ガウスのマグネットインサート。
- 磁性体切粉の補足に最大効果と洗浄能力がアップ。
- フィルターバッグの交換サイクルが格段に伸びます。
- 加工機、クーラントタンクにも使用できます。



KATAOKA

クロスポインターロックオン

LP-2000

噴射ノズル位置決めレーザーポインター



LP-2000ユニット

業界初!

クロスレーザーで
狙いはずさない。



■ 洗浄・エアブローノズルの位置確認に最適!

■ クロスポインター LP-2000 ユニット標準内容品

	型 式	仕 様
本体	LP-2000-0	投影距離 80mm
電池ユニット	LP-2000-1	単4電池 4本
スリーブ	LP-2000-2-L25- 1/4	材質 アルミ L寸 25mm ネジ 1/4
	LP-2000-2-L50- 1/4	" " 50mm ネジ 1/4
	LP-2000-2-L29- 1/4	" " 29mm ネジ 1/4
	LP-2000-2-L29- 3/8	" " 29mm ネジ 3/8
ホルダ	LP-2000-3- 1/4	材質 アルミ/SUS 1/4ノズル用
延長ケーブル	LP-2000-4	コード 300mm

標準ユニット



本体

電池ユニット



スリーブ



ホルダ
1/4

オプション (ホルダサイズ変更に対応)



ホルダ
3/8 1/8

KATAOKA

タケノコゲージ

TG-100

ノズル位置確認ユニット



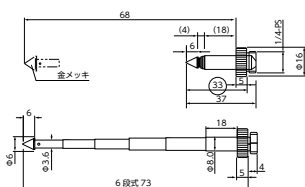
TG-100ユニット

狭いスペースでの
ノズル位置確認が可能。
シンプル構造。

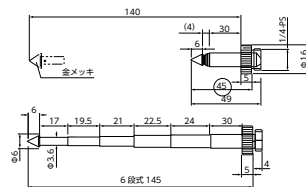
■ TG-100ユニット

型式	L40	L100	L150
伸縮距離	40mm	100mm	150mm
取付方式	1/4-PS		
材質	SUS304T		

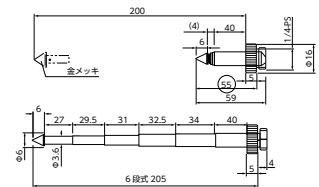
■ 寸法図 (L40)



■ 寸法図 (L100)



■ 寸法図 (L150)



ノズル各種

洗浄機メーカーとノズルメーカーによる
オリジナルノズルを標準化しました。

洗浄
ノズル



SUS
1/4×1.8φ-S(直)型



SUS
1/4×1.8φ-V(扇)型

ブロウ
ノズル



SUS
ショート(品番2034)
3/8"(10A)×31mm



SUS
ロング(品番2028)
3/8"(10A)×62.5mm

エアロー
ノズル



SUS
1/4×1.2φ-S(直)型



SUS
1/4×1.2φ-V(扇)型



(いけうち製)樹脂製
1/4M TF-FS 42-16-010 PPS

水用プラグヒーター

5kw・10kw

洗浄機用 ステンレス製電熱ヒーター

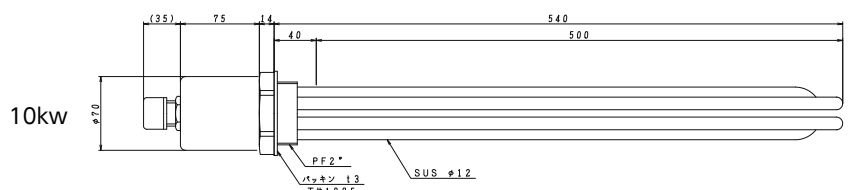
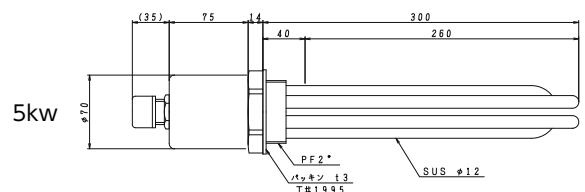
- 長寿命
- 熱密度アップ品



5kw



10kw



SP クリーナー

スプレー用洗浄兼防錆剤

環境に、人にやさしく
洗浄を強力にサポート。

スプレー用洗浄兼 防錆剤ラインナップ



SPクリーナー-1000

防錆性と洗浄性の両立

ph(3%) 7.6 18L/缶



アルミ、銅など非鉄金属に与える影響が少ないです。無機塩を含んでいませんので成分残渣が残ることもなく、べたつきもありません。
中性で環境にも優しい。

用途 防錆性を重視する出荷前洗浄剤

SPクリーナー-3000

洗浄性に特化した強アルカリ洗浄剤

ph(3%) 11.2 18L/缶



ひどい油汚れや落ちにくい油の除去に適した洗浄剤。
通箱の洗浄にも適しております。

用途 鉄及びアルミ等金属部品、
通箱の強力樹脂洗浄剤

SPクリーナー6000

低COD、低窒素の排水処理負荷低減品

ph(3%) 7.5 18L/缶



低COD、低窒素設計のため、排水処理の負荷低減に貢献。
また濡れ性を向上させることで、乾燥が促進され、エアブローの短縮が可能です。

用途

自動車、機械、弱電、その他産業における各種金属部品洗浄剤

SPクリーナー7000

低残渣設計

ph(3%) 9.9 18L/缶



低残渣設計の為、後工程への影響が少ないです。
濡れ性を向上させることで、乾燥が促進され、エアブローの削減が可能です。

用途

電子ビーム溶接前、塗装前、
接着剤塗布前等における洗浄剤

SPクリーナー8000

金属材料、希釈水を選ばない汎用型

ph(3%) 8.6 18L/缶



低温～中温域の洗浄性を強化しています。
アルミをはじめとする非鉄金属に対応し、金属材料を選びません。
耐硬水性仕様でシミ残渣をつくりません。

用途

自動車、機械、弱電、その他産業における各種金属部品洗浄として

その他各種洗浄剤を取り扱いしております。

洗浄液加温ヒートポンプ

ヒートポンプ取付

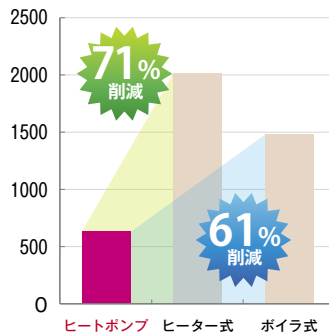


脱炭素社会の実現に向けて
洗浄機での取組み

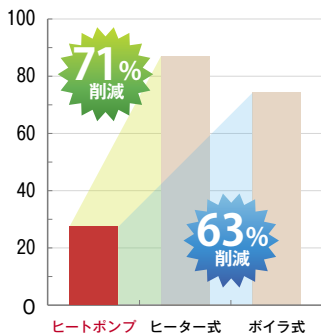
洗浄工程における
省エネ、コスト削減などに有効な機器。

一次エネルギー
Co2排出量
ランニングコスト
削減可能

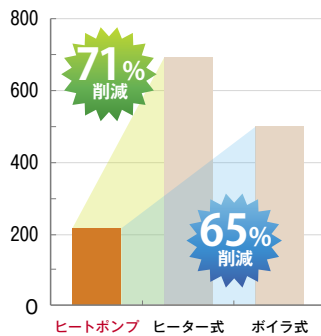
一次エネルギー消費 (MJ/日)



CO2排出量 (Kg-CO2/日)



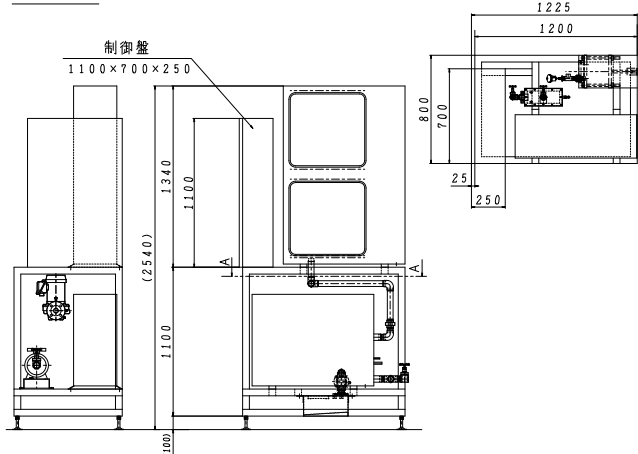
ランニングコスト (千円/年)



試算条件

- 装置の運転時間：16時間/日、20日/月、夏季の性能が1年を通じて発揮されると想定
 - 電気ヒータ式：効率100% ● 蒸気ボイラ式：システム効率50%、消費電力考慮せず
- ※一定の条件で試算した結果です。実際の運転状態によって効果は変動します。

■寸法図

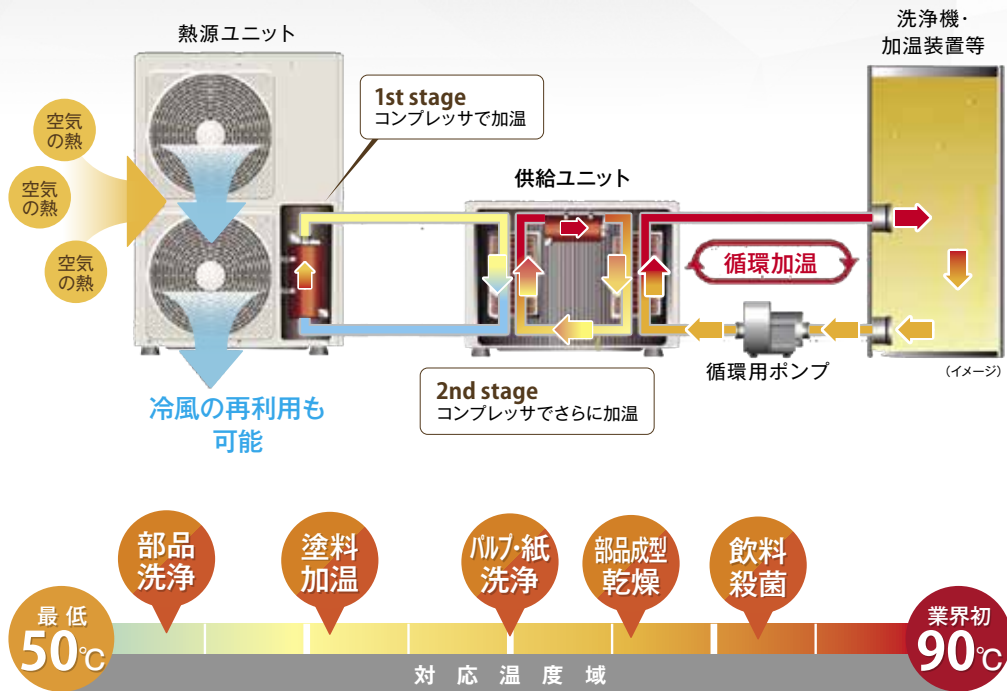


■機械仕様

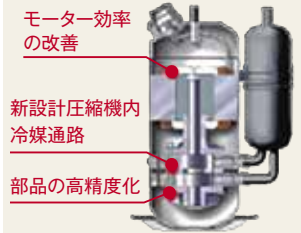
型式	HWC-H451H	HWC-H1401S (システム)	
		HWC-H1401H	HWC-H1401XH
呼称	45タイプ	140タイプ	
設置場所	屋内 (屋外も可)	屋内/屋外	屋内/屋外
外観			
機種名	循環加温ヒートポンプユニット	電源ユニット	供給ユニット
加熱能力	4.5KW※1	14KW※2	
最高出口温度	64℃	90℃	

※1条件 周囲温度 乾球25℃ 湿球21℃ 入口温度59℃ 出口温度64℃
 ※2条件 周囲温度 乾球25℃ 湿球21℃ 入口温度59℃ 出口温度65℃

消費電力4.5kw/h 14kW中容量、高温90℃を実現しました。



DCツインロータリー コンプレッサ 2基搭載



高効率インバータ圧縮機を採用
エアコンで定評のあるインバータ技術を
応用し、高効率化と高い信頼性を実現
しました。

2つのコンプレッサを搭載
異なる2つの冷媒サイクルを最適制御、
2段階で加温します。

エコヒートは、こんな仕組みで高温水を作ります。

2. 蒸発器の働き

ファンで集めた空気熱を蒸発器に集め、
冷媒に熱を伝えます。

3. コンプレッサの働き

熱を持った冷媒はコンプレッサで圧縮。
さらに高温になります。

1. ファンの働き

太陽で温められた
空気熱を、
ファンを回し集めます。



6. 膨張弁の働き

熱を失った冷媒に、
空気からの熱を取り込む準備をさせます。

5. 温熱利用の生産工程で高温を循環します

ヒートポンプユニットでつくられたお湯を
生産過程で循環して利用します。

生産ラインの健全性を保ち
環境負荷を最小限に抑えます。

HFSシリーズ

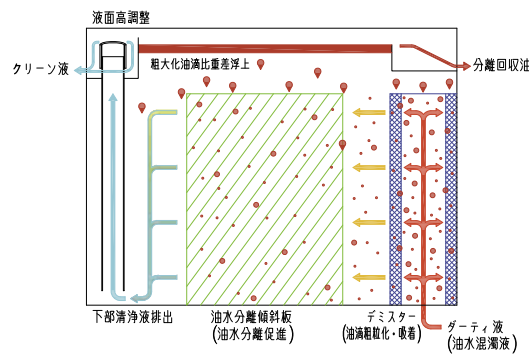
- 低粘度の油も回収します。
- バクテリアの増殖を抑えます。
- 液のライフ延長、廃液の削減が可能となります。
- 処理流量は5L/min～の高流量での処理が行えます。



■機械仕様

形式	HFS-05
電源	0.3~0.5MPa ドライエアー
エア消費量	60L/min(ANR)
処理流量	300L/hr
最高使用温度	80℃
寸法	W455×D323×H425
重量(kg)	15
回収ノズル	HFR-05

■メカニズム



浮上油回収ノズル

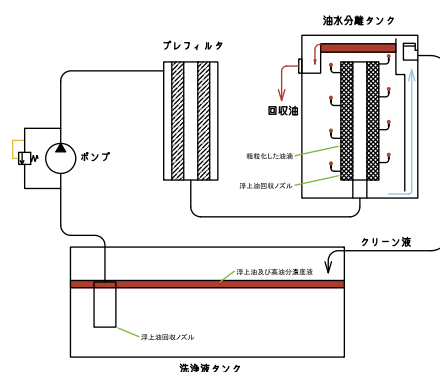
HOSシリーズ

- 用途に合った油水分離カートリッジが選定できます。
- 洗浄品質の安定が図れます。
- プレフィルタにより固形物質の除去を行い液のクリーン化が図れます。

■機械仕様

形式	HOS-10 プレフィルタ1本
電源	AC200V 3相 0.4kw
処理流量	600L/hr
最高使用温度	80℃
寸法(mm)	W610×D300×H1,230
重量(kg)	32
回収ノズル	HFN-10

■フロー図



RaFloM-HE (ラフローム)

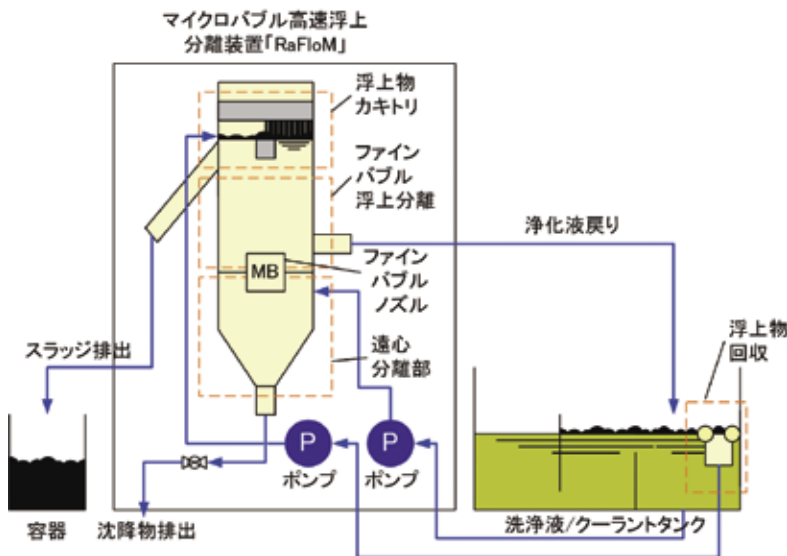
中部電力ミライズ株式会社と関西オートメ機器株式会社の共同開発。
従来型分離装置のいいところを実現!

RaFloM-HEとは

マイクロバブル高速浮上分離装置

「Rapid Flowtation by Micro Bubble」(ラフローム)は、
旋回剪断方式のマイクロバブル発生器を内蔵した、
マイクロバブルによる浮上分離装置です。

- フィルターレス。
- サイクロン機構搭載。
- 比重の軽いスラッジ、重いスラッジも積極分離回収。
- 悪臭低減。
- 独自のファインバブル発生機搭載。



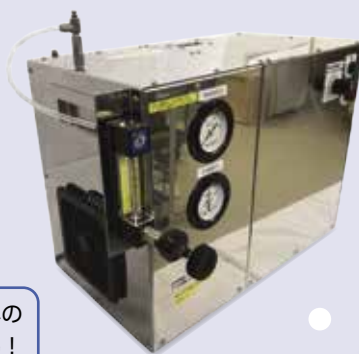
■機械仕様

形式	RFM4-2004-GS03-S1-CI-CXK2	
処理量 L/h	20L/min (50/60Hz)	
吸気流量	~2.0L/min	
電源電圧	単相AC100V (3相200V対応可)	
消費電力	400W	
装置重量	75kg	
装置使用材質	分離槽	SUS304
	架台	鉄(焼付塗装)
	ポンプ	CAC406およびSCS13
	バルブ/配管類	BC/SUS304およびCI
	カキトリブラシ	ナイロン
	制御盤	FRP樹脂
ダイヤフラムポンプ	PPおよびPTFE	

この一台で
4つのマイクロバブル
発生パターンが
生成可能!

インラインによる循環
で配管途中に設置

既存設備への
適用が容易!



目的・液体の物性に応じた
発生パターンの選択が可能!

マイクロバブル
研究に最適の一台!
大学様、化学業界様
必見!

4つの気泡発生パターン
がひとつの装置に!

低粘度~高粘度まで
様々な液体で使用可能

DUS CATCHI (ダスカッチ)

DC-3αZ・DC-3αZD

工作機械のクーラント液を常にきれいに保つ 高性能サイクロン濾過装置。

ダスカッチとは

工作機械のクーラント液を常時クリーンに保つために開発された液体サイクロン濾過装置です。

掃除機を始め、あらゆる物に使用されているサイクロン技術を応用し、当社独自開発のサイクロン遠心分離機に通すことにより、ダーク液内のスラッジ濾過に特化させ、同種製品の中でも特に優れた濾過能力を発揮するのが最大の特徴です。さらにコンパクト化・低コストを実現しました。製品の加工精度を維持し、不良品率の低減化にもつながる高性能な製品です。

用途

- マシニングセンタ治具洗浄 (インライン使用可)
- スルークーラント用2次濾過
- 研削盤用2次濾過 (スクラッチ対策)
- 洗浄機用プレフィルター

使用液

- 水溶性クーラント液
- 水溶性洗浄液

濾過能力

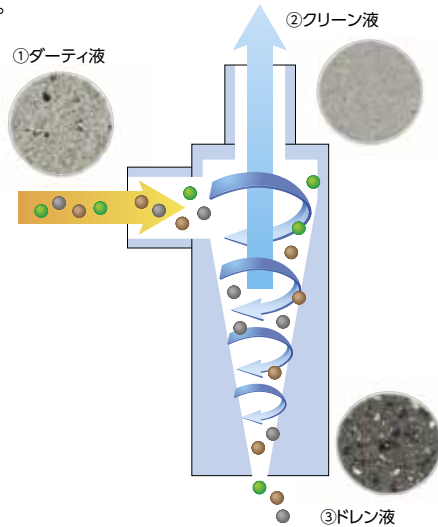
ドレンを常時開放にて使用する場合は、クリーン出口に必ずバルブを儲け、下記のドレン量になるように調整をお願いいたします。

供給圧 (MPa)	ドレン部口径 (内径)	クリーン流量 (ℓ/min)	ドレン流量 (ℓ/min)	総供給量 (ℓ/min)	20μm以上の浄化率 (%)
0.2	φ12	120	15	135	96
0.15		100	10	110	90
0.1		86	9	95	86

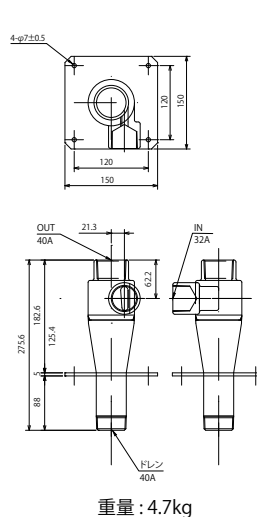
ダスカッチ DC-3αZDの処理量

供給圧 (MPa)	クリーン流量 (ℓ/min)
0.2	135
0.15	110
0.1	95

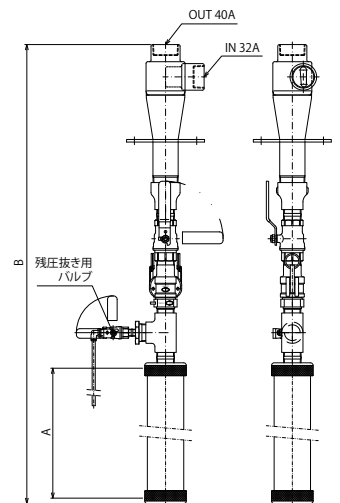
※品番の末尾にDが付いたもの(DC-3αZD)はドレンポッド付き仕様となります。
 ※ドレンポッド容量は、高さ150mm(300cc)・高さ250mm(500cc)・高さ400mm(900cc)・高さ1,300ccの4種類ございます。
 注)本品の耐圧は1.0Mpa



■寸法図 (DC-3αZ)



■寸法図 (DC-3αZD)



A=アクリルパイプ長 B=全長
 A=250時 B=884 重量: 7.5kg
 A=400時 B=1,034 重量: 7.9kg
 A=600時 B=1,234 重量: 8.5kg

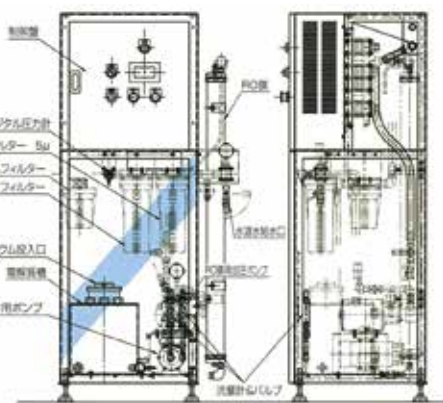
多用途で安全・クリーンな 強アルカリイオン洗浄水を生成。

- 強アルカリ電解水は優れた洗浄力、洗浄物の酸化と錆を防止、防臭・抗菌効果の特徴を持ち、かつ環境を汚さない洗浄水です。洗浄のときに泡が出ないのですすぎも簡単です。
- 独自の電解システムによりアルカリ水のみを生成。
- 純水生成装置を標準装備。アルカリイオン水と純水が別々に取り出せます。
- 原料が水道水と炭酸塩と電気だけなので少ないコストで生成可能。

強アルカリ電解水の洗浄効果

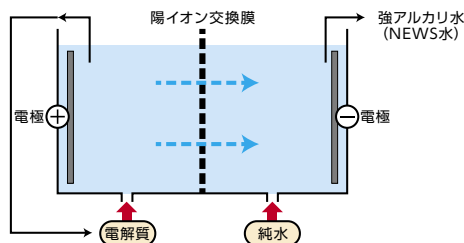
石鹼効果	浸透・膨潤効果	剥離効果	乳化・分散効果
<p>強アルカリ電解水は、油脂分を分解して石鹼化する作用があり、洗剤のような界面活性効果が汚れを落とします。</p>	<p>電気分解で改質された強アルカリイオン水は浸透性が良く、汚れと物体のすき間に浸透し、汚れを膨潤させ浮き上がらせます。</p>	<p>強アルカリ電解水のマイナスイオンが汚れを取りかこんで、物体のプラスイオンを吸収します。物体が同じマイナスイオンになると、汚れと物体が反発して剥離、分散します。</p>	<p>強アルカリ電解水は汚れを分断したりして細かく分散させて汚れを物体から剥離しやすくします。</p>

■寸法図



NEWSの電解水生成方法

電解槽内に陽イオン交換膜を中心として2枚の電極を入れ、+極側に電解質水溶液(炭酸カリウム等)を循環します。これにより一極側から強アルカリ電解水のみが安定して生成されることとなります。



■機械仕様

形式	EW-01-R021	電解質消費量	460 l 生成時 1kg消費	ACフィルター	活性炭カートリッジ 250mm 1本
原料水	飲料用水道水	生成量	PH12.5 (20℃) 0.5 l / min	RO膜	逆浸透膜 φ50×1016mm 1本
設置	据え置き固定	原料水温	10℃~40℃	ポンプ	3相 AC200V 50/60Hz 約1.0kw
給水	15A	原料水水圧	0.15~0.5Mpa	装置寸法	W500mm×L650mm×H1,450mm
電源	AC200V 1kVA	電解層寿命	3,000時間	本体重量	約90kg
電解	イオン交換膜、電気分解	プレフィルター	5ミクロンカートリッジ 250mm 1本		
電解質	炭酸カリウム (K ₂ CO ₃)				

SKG シリーズ

SKG-10・20・30・40・50・70

取り扱い簡単。無排水設計可能。
省スペース。低イニシャル。



■機械仕様

形式	SKG-10	SKG-20	SKG-30	SKG-40	SKG-50	SKG-70
標準流量 (ℓ/H)	50~200	100~400	150~700	200~800	250~1,000	350~1,400
内容量 (ℓ)	10	20	30	40	50	70
外形寸法mm※2	φ155(±3)×H739(±3)	φ210(±3)×H899(±3)	φ234(±3)×H1,026(±3)	φ234(±3)×H1,238(±3)	φ257(±3)×H1,383(±3)	φ319(±3)×H1,340(±3)
運転重量 (ℓ)※1	18	38	55	66	88	110
純水採水量 (ℓ)※1	約2,000	約4,000	約6,000	約8,000	約10,000	約14,000
使用圧力 (Mpa)	0.34	0.34	0.34	0.34	0.34	0.34

※1 純水採水量は原水の条件により異なります。ここでは原水電気伝導率200μS/cm(模擬液)を基準とした場合の目安です。

※2 外形寸法のHはポンプの口までの寸法となります。(全高はヘッドキャップ、水質計の選定ごとに異なります)

※ 表示サイズ以外のタイプも作成可能です。

オプションパーツリスト

ヘッドキャップ



Tタイプ

純水器単体仕様の標準タイプ
IN OUT 1/2 電極孔有



890S-Nタイプ

主に装置内組み込み時使用
IN OUT 3/4 電極孔無



Mタイプ

水質計組み込み可能
IN OUT 3/4 電極孔有

電気伝導率計



SM-7771

最もシンプルな簡易測定器
単三電池2本使用
LED 点灯表示



SM-7772

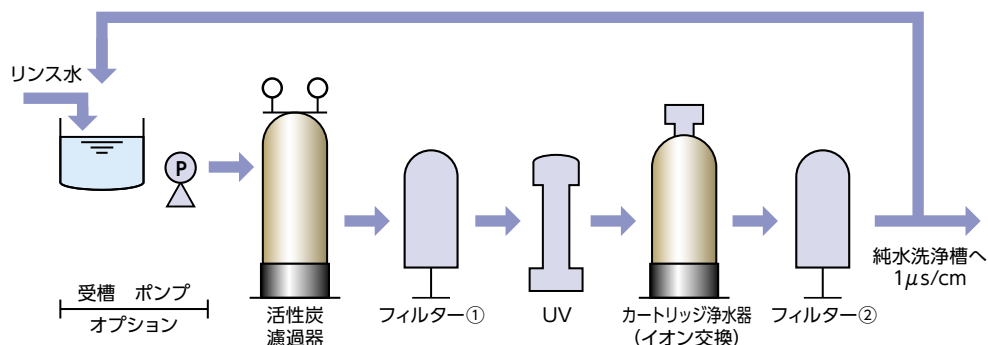
連続測定可能な簡易測定器
100Vアダプター式
LED 点灯表示



7773-A101~A103

制御盤組み込み用測定器
100Vアダプター式
デジタル表示、3レンジで選定

フローシート例



MEMO

A series of horizontal dotted lines for writing.

FMK FINE MACHINE
KATAOKA CO., LTD.

ファインマシン カタオカ株式会社

本 社 / 〒444-1201 愛知県安城市石井町石原25-2
TEL (0566) 92-0017 FAX (0566) 92-4662
和 泉 工 場 / 〒444-1223 愛知県安城市和泉町北大木7-2
(テクニカルセンター) TEL (0566) 92-7041 FAX (0566) 92-7040
第 2 工 場 / 〒444-1223 愛知県安城市和泉町北大木3-10



<http://www.fmk.co.jp>



- 洗浄機に関するご相談、テスト洗浄等直ちに応じます。お気軽にご相談ください。
ご一報下されば係員がお伺い致します。
- 外観、仕様は性能改良のため、お断りせずに変更することがあります。あらかじめご了承下さい。

