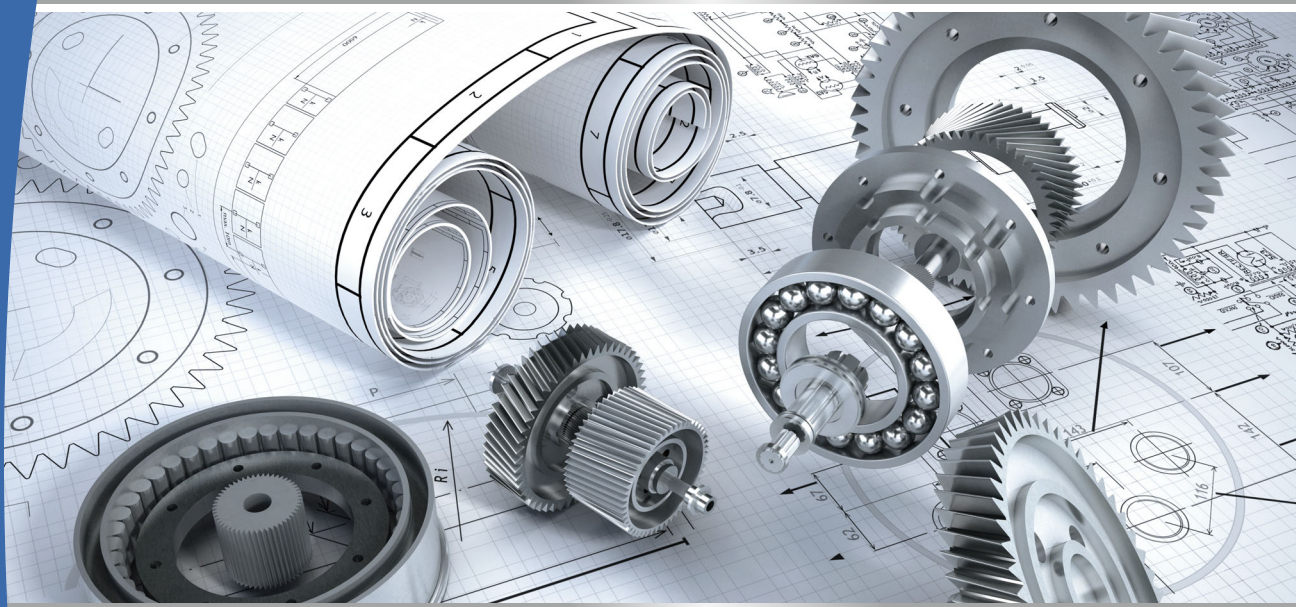


ダイエンジニアリング株式会社

会社案内



本社 0566-97-0018

平日 AM 9 : 00 ~ PM 6 : 00
愛知県安城市里町寺斗山269番地



**東京
ライト 03-6403-3804**

平日 AM 9 : 00 ~ PM 6 : 00
東京都港区高輪4-23-6/ハイホーム高輪708

3DCGから三次元金型設計、3Dモデリングまで

3DCGから三次元金型設計、3Dモデリングまで、あらゆる3次元化に対応

》 【POINT 1】 3DCG

美しく機能的な表示で3DCG アニメーションや静止画を提供します。特に社内外へのプレゼンテーション、工業製品のカタログ等で効果的に活用できます。

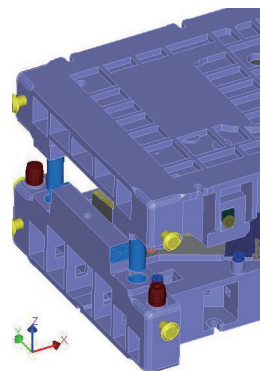
3DCG アニメーションは訴求力も大きく、好印象をアピールする事ができます。



》 【POINT 2】 三次元金型設計

三次元金型設計が可能です。構想検討、品質向上、三次元データの活用等、三次元設計の波及効果は多大です。

特に自動車部品向の大型トランスファー型、ロボット搬送型に特徴があります。三次元データの他工程への活用によりお客様の三次元化にも協力いたします。



》 【POINT 3】 三次元モデリング

主に試作開発における、モップアップにかわるものとして三次元データで、三次元形状を表現します。試作変更を繰り返しながら完成度の高い製品化へ効果的に活用できます。

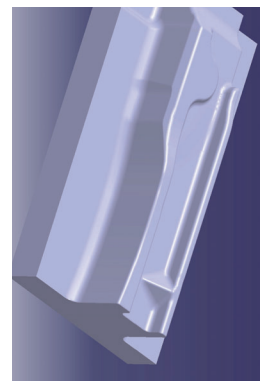
工業製品、自動車等における機能、デザインの検討に有効です。

三次元データを後工程に活用することで品質、製作期間の上でも効果的です。



》 【POINT 4】 三次元面データ作成

金型等における三次元面の作成が可能です。各種の三次元ソフトにより複雑な面作成やリバースにより測定された面データの復元も可能です。



》 【POINT 5】 建築パース

三次元で建築パース（静止画）を表現します。戸建住宅、大型マンション、商業施設の内外観、周辺の雰囲気を含め表現します。工場内レイアウトの検討、商業施設の内部プレゼンテーション等美しくわかり易い建築パースは、好印象を与えることができます。



》 【POINT 6】 リバースエンジニアリング

スキャナーと復元ソフトにより現物からの三次元モデリングを行います。導入されたリバースエンジニアリング機器と三次元ソフトの組み合わせと従来からの三次元モデル技術により、三次元データを作成します。三次元モデルがあれば製造に効果的に活用できます。



会社概要

企業理念

3DCG(デザインビジュアライゼーション)からエンジニアリングまで、企業活動を通して社会と顧客の皆様へ貢献します。

- ・エンジニアリング企業として常に技術革新と開発につとめ社会の平和と繁栄に貢献します。
- ・企業活動に真摯に取り組み従業員とその家族、協力していただいている皆様の幸福を追求します。

会社概要

社名	ダイエンジニアリング株式会社	
設立	1978年	
資本金	1,000万円	
代表取締役	後藤 亮	
本社所在地	〒446-0001 愛知県安城市里町壱斗山269番地	
電話	0566-97-0018	
FAX	0566-98-5494	
E-mail	goto@die.co.jp	
URL	HP	http://www.die.co.jp
	建築専用HP	http://de-pers.jp
	プロダクトCG専用HP	http://www.de-cg.jp

東京サテライト オフィス	〒108-0074 東京都港区高輪4-23-6/ハイホーム高輪708
電話	03-6403-3804
FAX	03-6893-3931

沿革

- 1978年 創業
- 1980年 有限会社後藤金型設計事務所設立
- 1985年 ダイエンジニアリング株式会社設立
- 2012年 CGグループ設立
- 2018年 東京サテライトオフィス設置

事業内容

- ・金型関係エンジニアリング全般
- ・プロモーション用3DCG動画
- ・建築パースをはじめとする3DCG作成
- ・リバースエンジニアリング
- ・各種三次元モデル、三次元面データ作成

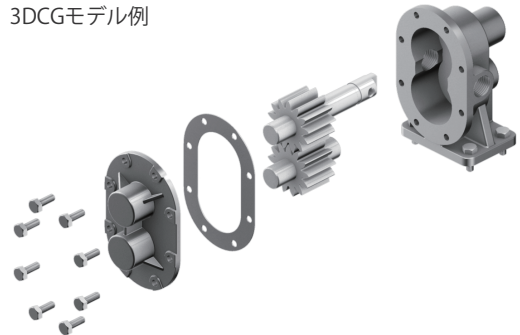
ダイエンジニアリング株式会社は創業以来約40年の長きにわたり金型設計の分野に貢献してまいりました。現在では3DCG(デザインビジュアライゼーション)から三次元金型設計から、工程設計まで高度な技術を提供し続けています。

あらゆる面に三次元技術を有効に活用し、より高度な貢献を果たしてまいります。

リバースモデル例



3DCGモデル例



本社 **0566-97-0018**
平日 AM 9 : 00 ~ PM 6 : 00
愛知県安城市里町壱斗山269番地

東京
サテライト **03-6403-3804**
平日 AM 9 : 00 ~ PM 6 : 00
東京都港区高輪4-23-6/ハイホーム高輪708

ダイエンジニアリング株式会社

〒446-0001 愛知県安城市里町壱斗山269番地

E-mail goto@die.co.jp

URL <http://www.die.co.jp>

<http://de-pers.jp>(建築専用)

<http://www.de-cg.jp>(7° 時 外CG専用)



本社 0566-97-0018

平日 AM 9 : 00 ~ PM 6 : 00
愛知県安城市里町壱斗山269番地



**東京
オフィス 03-6403-3804**

平日 AM 9 : 00 ~ PM 6 : 00
東京都港区高輪4-23-6/ハイホーム高輪708